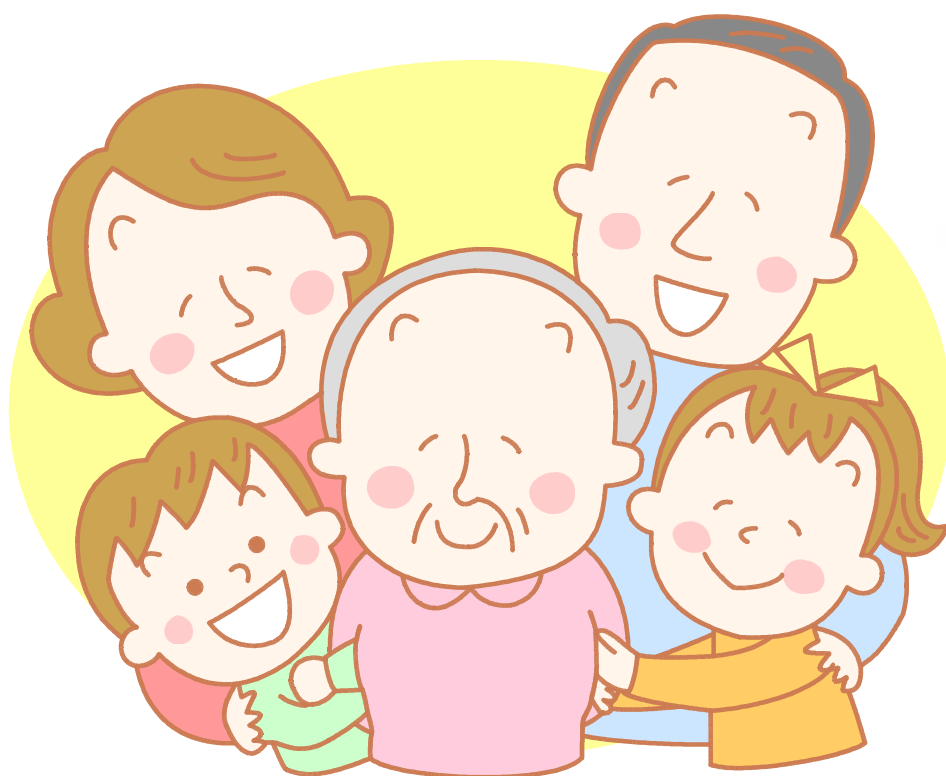


介護サービス

ご利用の手引き



シヤリテさわら

特別養護老人ホーム
短期生活介護事業所

通所介護事業所
居宅介護支援事業所

介護サービスの種類

シャリテさわらでは高齢者の方々は勿論、ご家族の皆様にご安心いただける福祉介護の拠点を目指し、以下の介護サービスを行っております。

特別養護老人ホーム（定員50名）

介護保険法令に従い、ご利用者がその能力に応じ可能な限り自立した日常生活を営むことが出来るように支援することを目的として、ご利用者に必要な居室及び共用施設等をご利用いただき、施設サービスを提供致します。
なお、ご利用者は要介護度Ⅰ～Ⅴと判定された方です。

短期入所生活介護事業（定員6名）

ご家族の方等が、一時的に介護が出来なくなった場合にお預かりし介護サービスを提供いたします。

通所介護事業（定員25名）

送迎車で自宅から通所していただき、訓練・入浴・食事等のサービスを提供し在宅生活を支援いたします。

在宅者のサービスは、原則として要介護認定の結果「要支援」「要介護」と認定された方が対象となります。まだ介護認定を受けていない方でもご利用は可能です。

居宅介護支援事業

ご利用者・ご家族に変わり、要介護認定の代理申請や居宅介護計画(ケアプラン)作成に関わるサービス事業者との調整等、要介護状態になった方が自立した生活を営むことが出来るように、また適切な介護サービスを受けられるように支援いたします。ご利用は無料です。

入居者の生活

日常生活とお楽しみ

毎日の生活の全般を職員がお世話いたします。また、各種クラブ活動や行事等充



実した生活を
楽しんでいた
だきます。

入浴について

体調に合わせ、お体の不自由な方にも安心して入浴できる設備をご用意しております。



健康管理

医師の定期回診により、疾病の早期発見に努め必要に応じ、投薬・治療が受けられます。また、健康維持のレクリエーションや訓練指導も実施しております。



お食事について

専任の管理栄養士により、ご利用者の嗜好と栄養を考慮したお食事を提供いたします。入居者の皆さん一緒に、明るい食堂やお茶の間で、お食事していただきます。



グループケアについて

当施設では50名のご利用者を、少人数の生活ブロックに分け、グループケアを実施しております。

◎グループ数 … 3グループ

☆はまなすグループ	1人室 …	14室
☆駒ヶ岳グループ	3人室 …	4室
	4人室 …	1室
☆内浦グループ	1人室 …	2室
	2人室 …	2室
	3人室 …	4室
	4人室 …	2室

※ショートステイご利用の方は、はまなすグループのご利用となります。

館内ご案内



食堂



内浦お茶の間



はまなすお茶の間



駒ヶ岳お茶の間



3人部屋



1人部屋



3人部屋

居室内設備

- ・冷蔵庫
- ・床頭台
- ・収納タンス
- ・流し台
- ・扇風機
- ・加湿機
- ・水洗トイレ
(2人室と4人室の一部除く)

その他の主な設備



月2回、町内の理髪店の方が整髪して下さいます。(実費)



交流スペースには、仏壇が備えられており、月1回町内のお寺さんがお参り、法話して下さいます。



駒ヶ岳浴室前ダイルーム



内浦個浴脱衣場



内浦浴室前ダイルーム

デイサービスセンター

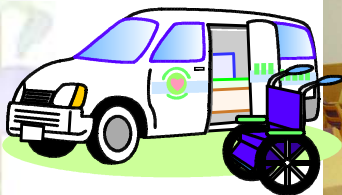
センターの事業内容

- ◇通所される方の、生活の相談をお受け致します。
- ◇通所される方の、心身機能の維持向上を図るため、レクリエーションや訓練を行います。
- ◇入浴、食事提供サービスを行います。
- ◇リフト付の車で送迎いたしますので、身体の不自由な方でも、安心してご利用いただけます。

9時半頃到着。
まずは、健康チェック。
今日の体調はいかがですか？



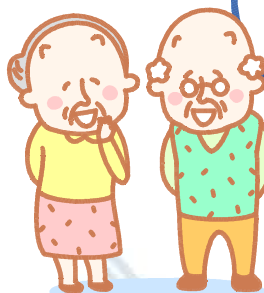
一息ついたら
のんびりお風呂に！



みんなで
盛り付けして、
楽しくお食事♪



午後からは、
運動とレクリエーションで、体を動かします。
手と足を動かして、
「貯筋」をたくさん
増やしましょう☆



施設の概要

- 敷地：24,251.96㎡
- 建物の規模・構造：
鉄筋コンクリート造
平屋建 2,957.37㎡
- 1人室：16室
(18.20㎡)
- 2人室：2室
(22.50㎡)
- 3人室：8室
(36.40㎡)
- 4人室：3室
(45.50㎡)



所在地・交通アクセス

★北海道渡島管内噴火湾沿いにあります。



自家用車

国道5号線から森町より国道278号線へ折れて下さい。

森町市街地より20分位です。

(函館から約1時間。札幌から約4時間)



JR函館本線森駅から

→森駅より函館バス(砂原東3丁目行)乗車 砂原中学校前下車 徒歩約5分



お気軽に ご相談下さい



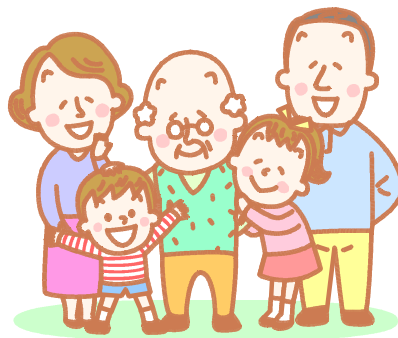
シャリテさわらでは、心身の疾病・障害等で毎日の生活にご不自由されている高齢者の方や閉じこもりがちな方のご相談に応じております。

ご相談者の個人情報、当事業所個人情報保護規則により、厳正に管理させていただきます。

また、要介護認定の為の訪問調査や、自立した生活を支援する為の介護計画作成をお手伝いいたします。

介護についての疑問・質問及び介護保険ご利用に関するご相談や手続きについては、どうぞお気軽にご相談下さい。

入所施設やデイサービスの状況など
見学のご希望は、ご遠慮なくお申し出下さい



フリーダイヤル（茅部郡管内）
TEL 0120-4810-95

社会福祉法人 さわら福祉会

茅部郡森町字砂原 2 丁目188-19

TEL 01374-8-4111

FAX 01374-8-4100

E-mail syarite@cello.ocn.ne.jp